

ナは7日、オフロード専門
アフターパーツメーカーの
ダートフリーク(本社瀬戸
市)を10月に買収すると発
表した。総合メーカーとし
ての機能を強化するのが狙
い。

ダートフリークの親会社
から株式を取得する。ダ
ートフリークのインターネッ

私が生まれ育った愛知県
江南市は名古屋のベッド
タウンですが、子どもの頃
は野外で多くの生き物を
目にしました。林にはクワ
ガタムシが、水路にはザリ
ガニが、田にはカエルの姿
が見られました。現在では
開発が進み、日々の生活が
便利になった反面、子ども
たちがこれらの動物と接
する機会はかなり失われ
ました。こうした変化は江
南市に限らず、日本や世界
の多くの場所で共通にみら
れます。

しかし、このままでは生
態系や生物資源(食料や薬
が持続しないのではないか
との懸念が高まり、生物多

DNAから生物多様性を解明

様性の保全や持続的利用を
目指した条約や国内法がつ
くられました。国や自治体
は絶滅のおそれがある野生

研究現場 発



名古屋大学大学院
生命科学研究所教授
名古屋大学自然
システム生物学
センター長

熊澤 慶伯

本業
特殊陶
日特

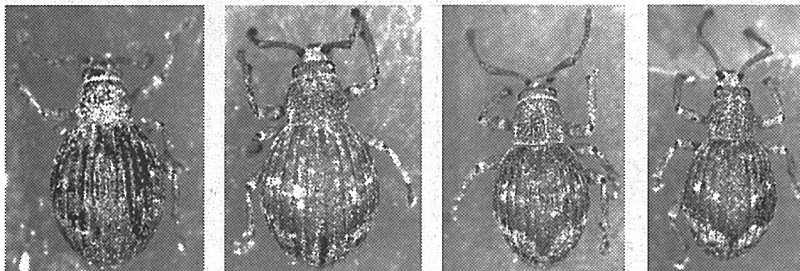
産業向けに拡大

燃料電池用発電部品の用途

日本特殊陶業は7日、平
板形の固体酸化物燃料電
池(SOFC)用の発電ユ
ニット「セルスタック」を、
従来の家庭用から業務・産
業用に拡大すると発表し

ラス(本社同)も買収する。6年11月期売上高が17億3
それぞれ全株式を取得す
00万円。従業員46人。

東谷山(名古屋市) 猿投山(豊田市) 本宮山(新城市) 岩巣山(瀬戸市)



愛知県のニセチビヒョウタンソウムシ(写真:井上品次氏)
DNAバーコードによれば、互いに別種である可能性が高い

生物のレッドリストを作成
し啓発活動を行なっていま
す。

ただ、生物学者の観点か
ら正直に申し上げれば、現
時点で生物多様性に関して
科学的に未解明なこ
とが余りにも多いで
す。種の数の問題一
つを取っても、過去
に記載された200

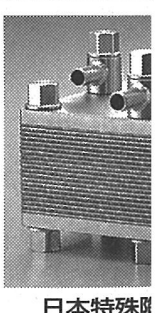
身近な生き物も 分からないことばかり

万種足らずの生物種
に加えて、一体その
何倍の未記載種がい
るのかさえはつきり
していません。種を
明確に認識できなけ
れば、保全する対象
もあいまいになって
しまいます。

こうした基礎研究
が重要な生物は他にもた
くさんあります。最近
の組織や市民からの共
同研究の申し出や相
談なども増えてきま
した。小規模なセ
ンターではありますが、
できる限り学外の方
々とも連携してい
きたいと考えてい
ます。

た。オフィスビルやコン
ビニなどで災害時の補助電源
などとして需要が高まると
判断した。

このほど、日立造船(大
阪市)が実証試験を行う業
【広州共同】シャープの
親会社である台湾の鴻海
(ホンハイ)精密工業の郭
台銘会長は5日、米中西部
ミシガン州で無人運転など
の自動車分野に投資する意
向を明らかにした。訪問先
の中国広東省深圳での發言
を、7日付の中国紙、証券
時報などが伝えた。米ホワ



日本特殊陶

海 米ミシガン州に投資

無人運転など自動車分野で