



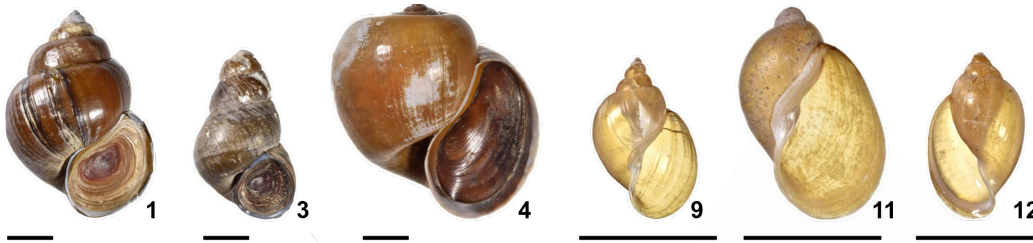
なごやの淡水産貝類の多様性と生息場所



淡水産貝類とは、河川、湖沼や水路、水田などの淡水（塩分を含まない水）に生息する貝類のことです。名古屋市内では26種が確認されています。そのうちの7種は**外来種**です。

水田の中～大型貝類

スケールバー 10mm



水田と水路

1.マルタニシ 3.ヒメタニシ **4.スクミリンゴガイ** 9.ヒメモノアラガイ **11.ナデガタモノアラガイ** **12.サカマキガイ**

水路や河川の微小貝類

スケールバー 1mm

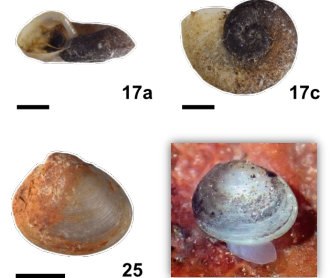


反転したメリケンコザラ

8.コシダカヒメモノアラガイ
18.メリケンコザラ

水田の微小貝類

スケールバー 1mm

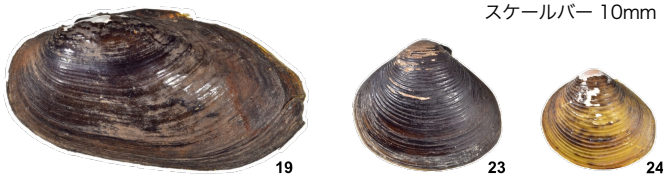


斧足を出したウエジマメシジミ

17.ヒロマキミズマイマイ
25.ウエジマメシジミ

水路や河川の中～大型貝類

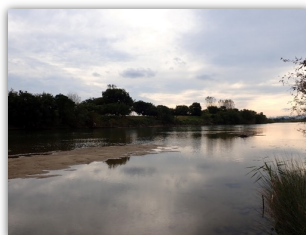
スケールバー 10mm



19.イシガイ 23.マシジミ **24.タイワンシジミ**



5.ヌノメカワニナ
6.カワニナ
7.チリメンカワニナ



河川のワンド

ため池の中～大型貝類

スケールバー 10mm



20.ミナミタガイ

21.ヌマガイ

22.ヤハズヌマガイ

2.オオタニシ



ため池

* 青字は外来種を示す

ポスター制作: 横井敦史 横山悠理 熊澤慶伯
標本写真: 川瀬基弘 市原俊