

総合生命理学部 設置記念



名古屋市立大学

×



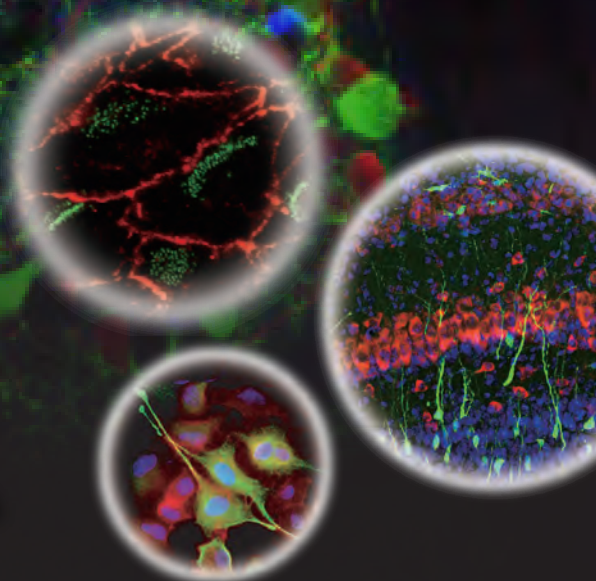
名古屋市科学館

サイエンスパートナーシップ
イベント

ようこそ

生命科学の世界へ

最先端の研究に触れ
研究者と直接対話ができる特別プログラム



平成29年

9月2日(土)

15:30-19:15 (13:30受付開始・15:00開場)

名古屋市科学館

生命館地下2階サイエンスホール・生命館展示室

対象 高校生・中学生

(中学生は保護者同伴でご参加ください。)
※内容は高校生向けですが中学生も
ご参加いただけます。

参加費 無料

定員
100名
申し込み
先着順

名 名古屋市立大学と名古屋市科学館は、次世代の科学系・技術系人材の育成と地域社会の発展を目指し、平成28年3月にサイエンスパートナーシップを締結しました。このイベントでは、名古屋市立大学の理系教員と名古屋市科学館の学芸員が「生命科学」の魅力を伝えるとともに、研究者や学芸員との交流を通じて、名古屋市立大学の最先端の研究や国内有数の規模を誇る科学館の魅力を紹介します。

〈後援〉名古屋市／愛知県教育委員会

特別講演

ウイルスのふしぎ

鈴木 善幸 名古屋市立大学 大学院
システム自然科学研究科 教授



脳細胞の再生

澤本 和延 名古屋市立大学 大学院
医学研究科 教授



神経の病気の謎に迫る!

白根 道子 名古屋市立大学 大学院
薬学研究科 教授



特別企画

研究者・学芸員との交流会
生命館展示室特別ツアー



※仮称(平成30年4月設置予定・設置認可申請中)

15:30 開会

司会：笹森 貴裕 名古屋市立大学 大学院 システム自然科学研究科 教授

15:40 特別講演

ウイルスのふしぎ [30分]

鈴木 善幸 名古屋市立大学 大学院 システム自然科学研究科 教授

ウイルスはとても小さな生き物ですが、とても巧妙に自己複製します。またわたしたちの祖先に感染してそのままゲノムにもぐりこみ、わたしたちの一部になってしまったウイルスもいます。このようなウイルスにまつわるふしぎな現象のいくつかを紹介したいと思います。

脳細胞の再生 [30分]

澤本 和延 名古屋市立大学 大学院 医学研究科 教授

長い間、「脳は再生しない」と考えられていました。しかし、生命科学の研究によって、大人の脳においても、幹細胞から新しい細胞が生まれていることがわかってきました。私達は、脳細胞が再生するしくみを明らかにし、脳の病気の治療に役立てることを目指しています。

神経の病気の謎に迫る! [30分]

白根 道子 名古屋市立大学 大学院 薬学研究科 教授

人の脳や体の動きは神経細胞によってコントロールされています。神経細胞が死ぬと、アルツハイマー病やパーキンソン病などの「神経変性疾患」と呼ばれる病気にかかります。その原因についてお話するとともに、サイエンスの魅力や研究者の暮らしなどもご紹介いたします。

17:50 研究者・学芸員との交流会

講演を聞いて疑問に思ったこと、質問したいことや将来の進路など、飲み物を片手に気軽にお話しませんか。講師を始めとした大学の教員や科学館の学芸員と皆さんで、自由に議論を交わしてみましょう。

生命館展示室特別ツアー

生命とは何かをあらゆる角度から総合的に解明しようとする生命科学をテーマに「生命」「人体」「生活」及び「地球」のグループを設定し、この地球という惑星の上で、人類が豊かで健康的な暮らしをするための問いかけをしているのが生命館です。

当日は、生命科学と人体・保健担当の学芸員が展示概要を説明し、大学教員も専門分野に関連する展示品の近くで、参加の皆さんに熱く語りかけます。「生命とは何か」、学芸員や大学教員と語らいながら考えてみませんか？



19:15 閉会

監修：赤津 裕康 名古屋市立大学 大学院 医学研究科 特任教授

お申し込み

■メールでのお申し込み

件名に「生命科学講演会」、本文に ①参加者全員の氏名(ふりがな)

②年齢(学年) ③返信先メールアドレス

④電話番号を記入のうえ、下記まで送信してください。

※保護者同伴の場合は、どなたが保護者であるか明記してください。

jimu3@nsc.nagoya-cu.ac.jp

■往復はがきでのお申し込み

①生命科学講演会 ②参加者全員の氏名(ふりがな) ③年齢(学年)

④郵便番号・住所 ⑤電話番号をご記入のうえ、下記まで送付してください。

※保護者同伴の場合は、どなたが保護者であるか明記してください。

〒467-8501 名古屋市瑞穂区瑞穂町字山の畑1

名古屋市立大学 山の畑事務室 生命科学講演会事務局

締め切り 8月25日(金) 必着

受付後、参加票をお送りします。

お問合せ先

TEL (052) 872-5802 名古屋市立大学 山の畑事務室 生命科学講演会事務局

会場周辺図



[地下鉄] 地下鉄東山線・鶴舞線「伏見」駅下車、4・5番出口から南へ徒歩5分

[市バス] 市バス「広小路伏見」下車、南へ徒歩5分

[名鉄バス] 名鉄バス「白川公園前」下車、北へ徒歩5分